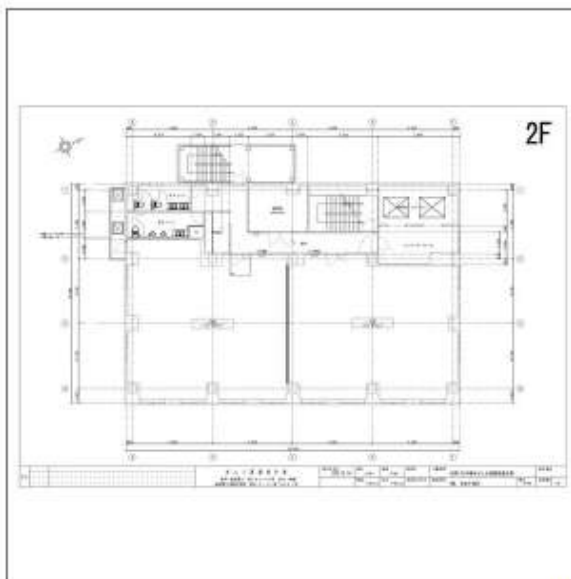


物件種目	[事業用] 事務所		
物件名	矢作豊田ビル		
号室名	201 (2階部分)		
所在地	〒471-0034 愛知県豊田市小坂本町1丁目5-10		
交通	愛知環状線「新豊田」徒歩2分 豊田線「豊田市」徒歩4分		
建築構造	鉄骨造 地上11階 地下1階		
間取タイプ	テナント[40.35]		
専有面積	133.38㎡	開口部方位	
築年	1985年06月		
現況/入居時期	空室 / 2026年9月上旬		
賃料	532,620 円 (税込)		
共益費・管理費	0円		
敷金	3,873,600円		
礼金	なし		
保証金	なし	償却・数引	なし
更新料	なし		
契約期間	普通借家 2年間 再契約可能		
町内会費			
駐車場	敷地内駐車場/敷地外専用駐車場 (240m) /12,100円~13,200円 (税込) 敷地内駐車場:13,200円 (税込)、敷地外駐車場:12,100円 (税込)		
備考			
設備			
【水廻り】 トイレ・男女別トイレ 【冷暖房】 エアコン (冷暖房) 【セキュリティ】 管理人 (日勤) 【テナント設備】 OAフロア 【その他】 専用 ごみ置場・エレベーター (2基)・電気・水道・排水・照明			



※ この資料は物件の概略紹介資料になります。写真、間取図面、設備、概要などが現況と異なる場合は現況優先となります。

特記事項：
webサービス広告掲載 [許可]・転載事前連絡 [不要]・画像の転載 [可能]・間取図転載 [可能]・チラシ、雑誌等掲載広告 [要確認]・法人契約可・保険：保険要加入
フルリノベーション中!2026年9月上旬入居開始予定
■ カギ所在：矢作豊田ビル1階 防災センター(矢作豊田ビル1階 裏口側)

A D 3ヶ月 (税込) (5月末までのキャンペーンです!)

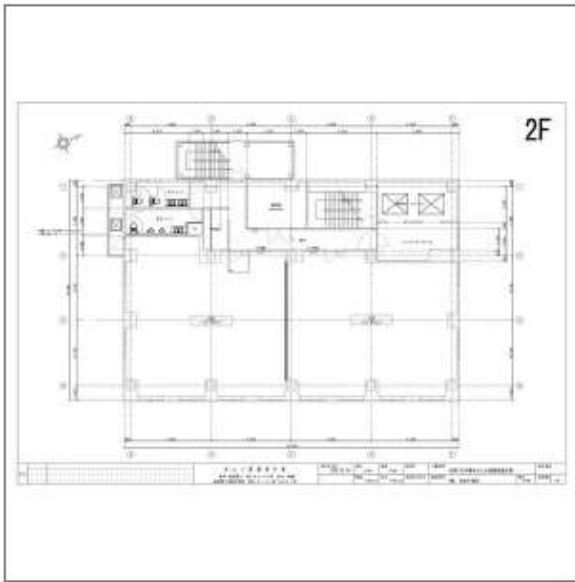
愛知県知事免許(6)第16488号

矢作ビル&ライフ株式会社
名古屋市東区泉2丁目13-23 大栄ビル3F
TEL : 052-936-7477 FAX : 052-938-3404

取引態様：

手数料	
負担	貸主:0% 借主:100%
分配	元付:0% 客付:100%

物件種目	[事業用] 事務所		
物件名	矢作豊田ビル		
号室名	202		
所在地	〒471-0034 愛知県豊田市小坂本町1丁目5-10		
交通	愛知環状線「新豊田」徒歩2分 豊田線「豊田市」徒歩4分		
建築構造	鉄骨造 地上11階 地下1階		
間取タイプ	テナント[39.52坪]		
専有面積	130.65㎡	開口部方位	
築年	1985年06月		
現況/入居時期	空室 / 2026年9月上旬		
賃料	521,664 円 (税込)		
共益費・管理費			
敷金	3,793,920円		
礼金	なし		
保証金	なし	償却・数引	なし
更新料	なし		
契約期間	普通借家 2年間 再契約可能		
町内会費			
駐車場	敷地内駐車場/敷地外専用駐車場 (240m) /12,100円~13,200円 (税込) 敷地内駐車場:13,200円(税込)、敷地外駐車場:12,100円(税込)		
備考			
設備			
【水廻り】 トイレ・男女別トイレ 【冷暖房】 エアコン (冷暖房) 【セキュリティ】 管理人 (日勤) 【テナント設備】 OAフロア 【その他】 専用ごみ置場・エレベーター (2基)・電気・水道・排水・照明			



※ この資料は物件の概略紹介資料になります。写真、間取図面、設備、概要などが現況と異なる場合は現況優先となります。

特記事項:
 webサービス広告掲載 [許可]・転載事前連絡 [不要]・画像の転載 [可能]・間取図転載 [可能]・チラシ、雑誌等掲載広告 [要確認]・法人契約可・保険: 保険要加入
 フルリノベーション中! 2026年9月上旬入居開始予定
 ■ カギ所在: 矢作豊田ビル1階 防災センター(矢作豊田ビル1階 裏口側)

A D 3ヶ月 (税込) (5月末までのキャンペーンです!)

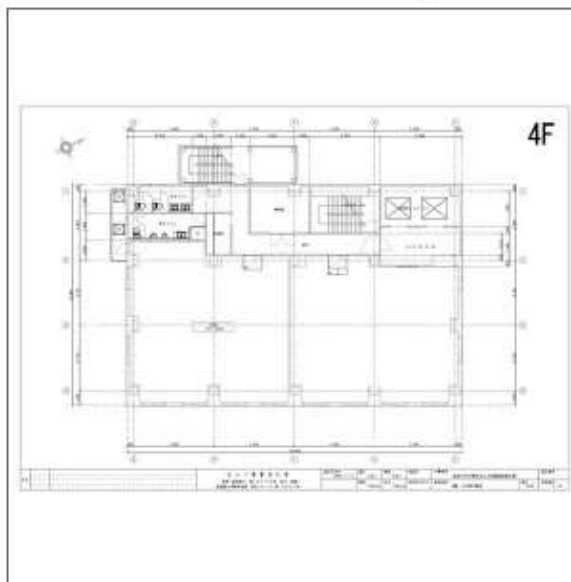
愛知県知事免許(6)第16488号
矢作ビル&ライフ株式会社
 名古屋市東区泉2丁目13-23 大栄ビル3F
 TEL: 052-936-7477 FAX: 052-938-3404

取引態様:

手数料	
負担	貸主:0% 借主:100%
分配	元付:0% 客付:100%

業務情報

物件種目	[事業用] 事務所		
物件名	矢作豊田ビル		
号室名	401 (4階部分)		
所在地	〒471-0034 愛知県豊田市小坂本町1丁目5-10		
交通	愛知環状線「新豊田」徒歩2分 豊田線「豊田市」徒歩4分		
建築構造	鉄骨造 地上11階 地下1階		
間取タイプ	テナント[40.16坪]		
専有面積	132.76㎡	開口部方位	
築年	1985年06月		
現況/入居時期	空室 / 2026年9月上旬		
賃料	530,112 円 (税込)		
共益費・管理費	0円 (税込)		
敷金	3,855,360円		
礼金	なし		
保証金	なし	償却・敷引	なし
更新料	なし		
契約期間	普通借家 2年間 再契約可能		
町内会費			
駐車場	敷地内駐車場/敷地外専用駐車場 (240m) /12,100円~13,200円 (税込) 敷地内駐車場:13,200円 (税込)、敷地外駐車場:12,100円 (税込)		
備考			
設備			
【水廻り】 トイレ・男女別トイレ 【冷暖房】 エアコン (冷暖房) 【セキュリティ】 管理人 (日勤) 【テナント設備】 OAフロア 【その他】 専用 ごみ置場・エレベーター (2基)・電気・水道・排水・照明			



※ この資料は物件の概略紹介資料になります。写真、間取図面、設備、概要などが現況と異なる場合は現況優先となります。

特記事項：
フリーレント2ヶ月、AD3ヶ月キャンペーン中
・webサービス広告掲載【許可】・転載事前連絡【不要】・画像の転載【可能】・間取図転載【可能】・チラシ、雑誌等掲載広告【要確認】・法人契約可・保険：保険要加入
フルリノベーション中!2026年9月上旬入居開始予定
■ カギ所在：矢作豊田ビル1階 防災センター(矢作豊田ビル1階 裏口側)

A D 3ヶ月 (税込) (5月末までのキャンペーンです!)

愛知県知事免許(6)第16488号

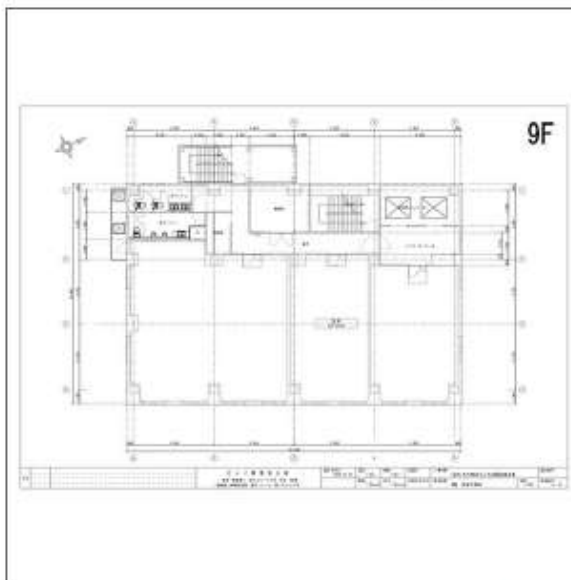
矢作ビル&ライフ株式会社
名古屋市東区泉2丁目13-23 大栄ビル3F
TEL : 052-936-7477 FAX : 052-938-3404

取引態様：

手数料	
負担	貸主:0% 借主:100%
分配	元付:0% 客付:100%

業務情報

物件種目	[事業用] 事務所		
物件名	矢作豊田ビル		
号室名	902 (9階部分)		
所在地	〒471-0034 愛知県豊田市小坂本町1丁目5-10		
交通	愛知環状線「新豊田」徒歩2分 豊田線「豊田市」徒歩4分		
建築構造	鉄骨造 地上11階 地下1階		
間取タイプ	テナント[19.66]		
専有面積	65㎡	開口部方位	
築年	1985年06月		
現況/入居時期	空室 / 2026年9月上旬		
賃料	259,512 円 (税込)		
共益費・管理費			
敷金	1,887,360円		
礼金			
保証金	なし	償却・数引	
更新料			
契約期間	普通借家 2年間 再契約可能		
町内会費			
駐車場	敷地内駐車場/敷地外専用駐車場 (240㎡) /12,100円~13,200円 (税込) 敷地内駐車場:13,200円 (税込)、敷地外駐車場:12,100円 (税込)		
備考			
設備			
【冷暖房】 エアコン (冷暖房) 【セキュリティ】 管理人 (日勤) 【テナント設備】 OAフロア 【その他】 専用ごみ置場・エレベーター (2基)・電気・照明			
条件			
【条件】 事務所利用可能			



※ この資料は物件の概略紹介資料になります。写真、間取図面、設備、概要などが現況と異なる場合は現況優先となります。

特記事項：
webサービス広告掲載 [許可]・転載事前連絡 [不要]・画像の転載 [可能]・間取図転載 [可能]・チラシ、雑誌等掲載広告 [要確認]
フルリノベーション中!2026年9月上旬入居開始予定
■ カギ所在：矢作豊田ビル1階 防災センター(矢作豊田ビル1階 裏口側)

A D 3ヶ月 (税込) (5月末までのキャンペーンです!)

愛知県知事免許(6)第16488号

矢作ビル&ライフ株式会社
名古屋市東区泉2丁目13-23 大栄ビル3F
TEL : 052-936-7477 FAX : 052-938-3404

取引態様：

手数料		
負担	貸主:0%	借主:100%
分配	元付:0%	客付:100%